



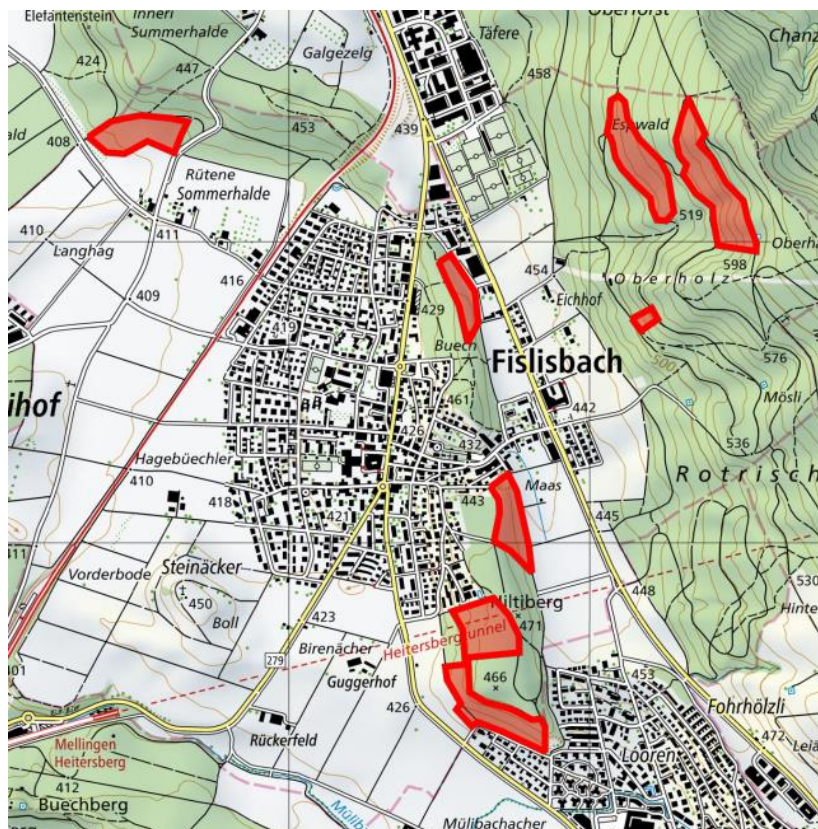
Datum 30. Oktober 2024

MEDIENMITTEILUNGEN

Ortsbürgerwald Fislisbach - Geplante Holzschläge im Forstjahr 2024/25

Im nächsten Winter werden durch die Forstunternehmung Wiss AG mehrere Teilstücke des Ortsbürgerwaldes Fislisbach durchforstet. Mit gezielten Holzschlägen machen alte Bäume dem Jungwuchs Platz. Dies dient vor allem der Förderung der Artenvielfalt. Mit diesen Eingriffen wird die Stabilität des Waldes gefördert. Zudem werden Eschen, die von der «Eschenwelke» betroffen sind, aus Sicherheitsgründen gefällt. Das anfallende Holz wird zu Bauholz und zu Energieholz für die eigenen Holzschnitzelheizungen weiterverarbeitet.

Geplant sind mehrere Holzschläge im Gebiet «Oberholz» und je ein Holzschlag im «Hiltiberg», «Sommerhalde» und «Buechberg». Witterungsbedingt und aufgrund des Einsatzes von verschiedenen Maschinen wird es zu mehreren zeitlich verschobenen Einsätzen kommen. Zudem ist es möglich das gewisse Holzschläge aufgrund äusserer Einwirkungen (Holzmarkt, Vernässungen) verschoben werden. Während den Holzhauerarbeiten müssen aus Sicherheitsgründen kurzfristig einzelne Waldstrassen gesperrt werden. Der Unternehmer bittet die Bevölkerung, die Absperrungen zu beachten und die Holzschläge während den Fällarbeiten nicht zu betreten.



Geplante Holzschläge im Forstjahr 2024/25 (rot eingefärbt)

Papier- und Kartonsammlung - Durchführung am 16. November 2024

Die nächste Papier- und Kartonsammlung findet am Samstag, 16. November 2024 statt. Der zuständige Verein ist der FC Fislisbach. Wird das Sammelgut am Sammeltag bis 16.00 Uhr nicht abgeholt, ist der FC Fislisbach telefonisch zu kontaktieren (079 646 83 42).

Hinweise

Machen Sie bitte nicht zu schwere Bündel, da diese zum Teil durch Jugendliche auf die Fahrzeuge geladen werden.

Das Altpapier (gebündelt und gut verschnürt) und der Karton (zerlegt und getrennt vom Papier gebündelt) ist am Sammeltag bis spätestens um 07.00 Uhr an den üblichen Standorten für die Kehrtafelfahrt bereitzustellen. Bündel mit Plastik-, Draht- und Klebebandverschnürung sowie gefüllte Tragtaschen, Kartonschachteln oder Plastiksäcke werden nicht mitgenommen. Dies gilt auch für papierfremde Materialien wie Kunststoffverpackungen, Styropor usw.

Die nächste Papier- und Kartonsammlung findet am Samstag, 11. Januar 2025, statt.