



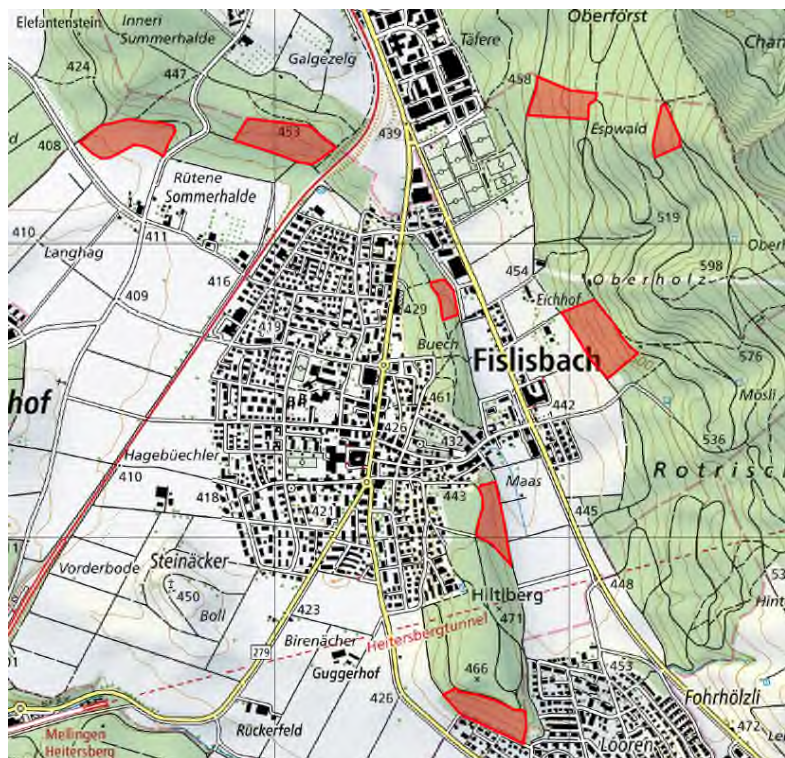
Datum 22. November 2023

## MEDIENMITTEILUNGEN

### Holzschläge im Ortsbürgerwald Fislisbach - Geplante Holzschläge im Forstjahr 2023/24

Im nächsten Winter werden durch die Forstunternehmung Wiss AG mehrere Teilstücke des Ortsbürgerwaldes Fislisbach durchforstet. Mit gezielten Holzschlägen machen alte Bäume dem Jungwuchs Platz. Dies dient vor allem der Förderung der Artenvielfalt. Mit diesen Eingriffen wird die Stabilität des Waldes gefördert. Zudem werden Eschen, die von der «Eschenwelke» betroffen sind, aus Sicherheitsgründen gefällt. Das anfallende Holz wird zu Bauholz und zu Energieholz für die eigenen Holzsznittelheizungen weiterverarbeitet.

Geplant sind mehrere Holzschläge im Gebiet «Oberholz» sowie je zwei Holzschläge in der «Sommerhalde», im «Buechberg» und am «Hiltiberg». Witterungsbedingt und aufgrund des Einsatzes von verschiedenen Maschinen wird es zu mehreren zeitlich verschobenen Einsätzen kommen. Zudem ist es möglich das gewisse Holzschläge aufgrund äusserer Einwirkungen (Holzmarkt, Vernässungen) verschoben werden. Während den Holzhauerarbeiten müssen aus Sicherheitsgründen kurzfristig einzelne Waldstrassen gesperrt werden. Der Unternehmer bittet die Bevölkerung, die Absperrungen zu beachten und die Holzschläge während den Fällarbeiten nicht zu betreten.



Geplante Holzschläge im Forstjahr 2023/24 (rot eingefärbt)