



Datum 9. Mai 2016

GEMEINDEMITTEILUNG

"Älter werden in Fislisbach"

Auswertung über die Umfrage bei der Bevölkerung mit Alter 55+ liegt vor

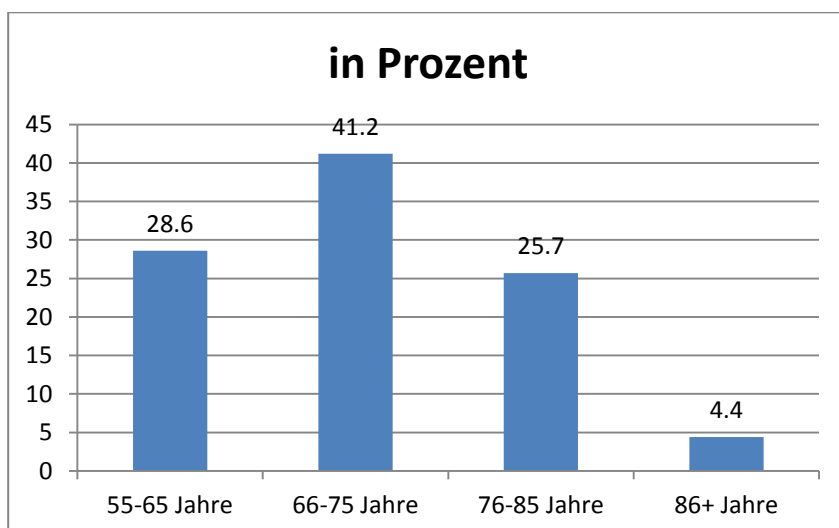
Seit geraumer Zeit befasst sich der Gemeinderat Fislisbach mit dem Thema ‚Wohnen im Alter‘ und hat dazu ein Legislaturziel definiert. Neben dem Wohnen sind aber auch Dienstleistungen, welche das Leben im Alter erleichtern, und Freizeitangebote sehr wichtig. Mit dem Thema ‚Dienstleistungen, Wohnen und Wohnformen‘ will der Gemeinderat einen Schwerpunkt setzen, damit Fislisbach auch für ältere Menschen attraktiv bleibt und hat dazu im Dezember 2015 eine Umfrage bei der Bevölkerung ab Jahrgang 1960 und älter durchgeführt.

Hauptmerkmale aus 1'747 verschickten Fragebögen

Die hohe Rücklaufquote von 410 Fragebögen (23,5 %) zeigt das grosse Interesse am Thema. Zusammenfassend ist festzustellen, dass bei allen Befragungen zur Wohnart an erster Stelle der Verbleib in der angestammten Wohnumgebung steht, wobei sich 78 Personen (13,1 %) der Befragten eine Alterswohnung oder betreutes Wohnen vorstellen können. Sehr gute Werte hat die Beurteilung des vorhandenen Freizeitangebotes in der Gemeinde Fislisbach ergeben. 97 % taxieren das Freizeitangebot für Seniorinnen/Senioren mit gut bis sehr gut.

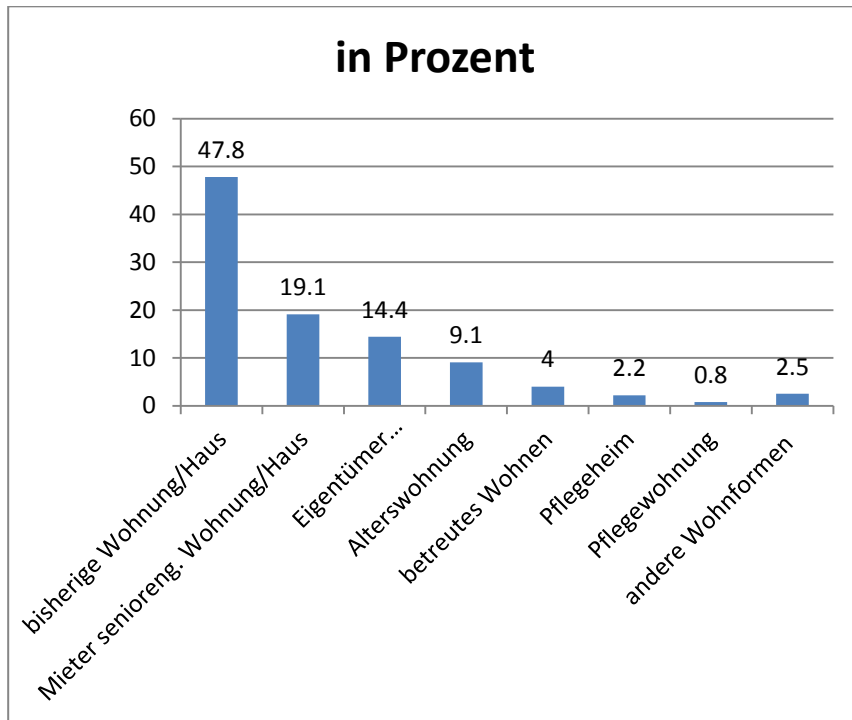
Alle Alterskategorien gut vertreten

Beantwortet haben die Umfrage 226 Frauen und 184 Männer. Erfreulich ist der hohe Rücklauf der unter 65jährigen. Es zeigt sich, dass ein gewisser Teil der Bevölkerung sich schon früh mit dem Thema Alter beschäftigt.



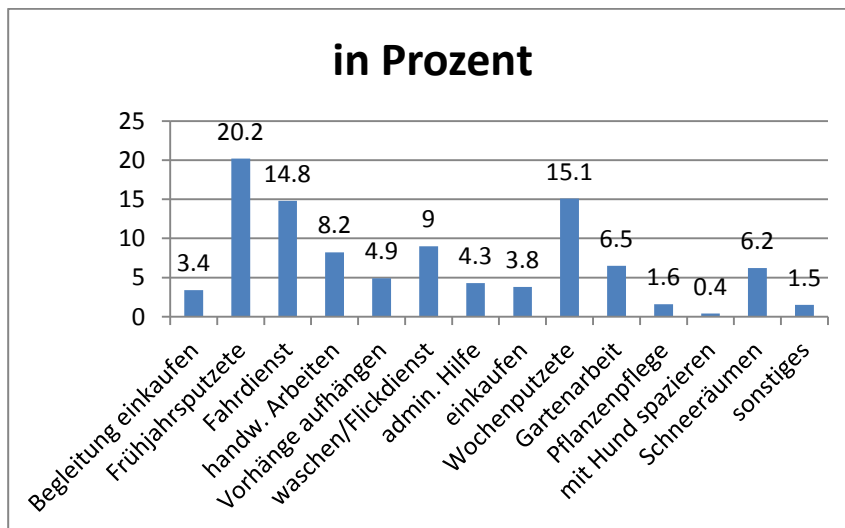
Wo soll der Lebensabend verbracht werden

Nicht überraschend steht der Verbleib in der angestammten Wohnumgebung als gewünschte Wohnart mit 47,8 % an erster Stelle. Häufig ist jedoch ein Wohnungswechsel wegen gesundheitlichen Einschränkungen, aber auch durch den Wunsch der Nähe zu Kindern/Verwandten oder der Nähe zu altersgerechten Dienstleistungen notwendig oder erwünscht. Immerhin 13,1 % Personen könnten sich einen Umzug in eine Alterswohnung oder ein betreutes Wohnen vorstellen, wobei ein solcher Umzug grösstenteils erst in 6 bis 10 Jahren oder noch später in Frage käme. Als bevorzugter Wohnort zum Verbringen des Lebensabend haben 83,8 % die Gemeinde Fislisbach, 13,5 % die Region Baden und 2,6 % andere Orte angegeben.



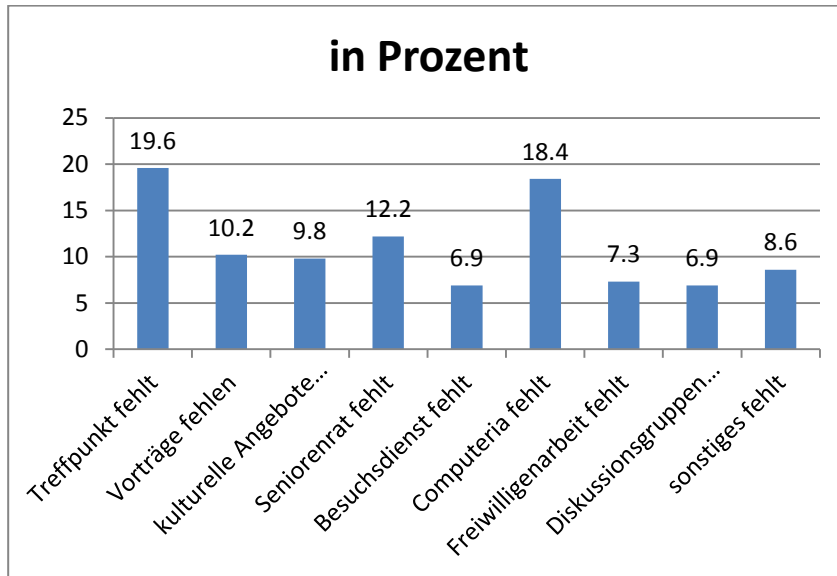
Gelegentlicher Bedarf an Dienstleistungen

Die Auswertung der gelegentlichen Dienstleistungen auf Abruf hat eine Vielzahl von Bedürfnissen ergeben, die zu einem grossen Teil von existierenden Organisationen bereits angeboten werden.



Welche Freizeitangebote werden zusätzlich gewünscht

Obwohl 97,1 % der Umfrageteilnehmenden das Freizeitangebot für Seniorinnen/Senioren in der Gemeinde Fislisbach als gut bis sehr gut bezeichnen, wurden empfundene Lücken im Angebot mitgeteilt.



Weiteres Vorgehen

Der Gemeinderat wird die Möglichkeiten für das 'Wohnen im Alter' in der Gemeinde Fislisbach weiter abklären. Einen zusätzlichen Bedarf wird in der Information über existierende Dienstleistungen durch vorhandene Anbieter/Organisationen festgestellt. Mittelfristig gilt es in Zusammenarbeit mit diesen Dienstleistern (z.B. Spitex, Alterszentrum, Soziale Dienste, Pro Senectute etc.) die Informationen zu deren Angeboten weiter zu verbessern.