



## **Badenerstrasse Fislisbach**

### **Mehrzweckstreifen – die korrekte Benutzung**

Der Anlass «Zukunft Alter» vom 3. Juni gehört bereits vergangenen Tagen an. Die Alterskommission ist nun daran, die zahlreichen Anregungen und Rückmeldungen zu prüfen. Dabei wurde festgestellt, dass einige Themen nicht nur eine Generation betreffen, sondern für die gesamte Dorfbevölkerung von Interesse sind. In den nächsten Monaten werden daher in der Kolumne «Senioren Spalte» der Fislisbacher Zitig die Fragen aus dem Anlass «Zukunft Alter» bearbeitet.

#### **Vorgeschichte**

Am 15. Juli 2007 wurde der Mehrzweckstreifen auf der Badenerstrasse K268 im Rahmen einer Pilotphase im Abschnitt „Kreisel Linde“ bis zum Gebäude Badenerstrasse 21 markiert. Die Erfahrungen aus diesem Pilotversuch waren grundsätzlich positiv. Am 20. August 2013 wurde der Mehrzweckstreifen dann zum Abschluss der ersten Strassensanierungsetappe definitiv als helle Fläche markiert.

#### **Merkmale – Sinn und Zweck**

Der Mehrzweckstreifen ist eine in der Fahrbahnmitte markierte Fläche, der durch eine farbliche Gestaltung der Strassenoberfläche von den übrigen Fahrstreifen abgetrennt ist. Der Mehrzweckstreifen dient Fussgängerinnen und Fussgängern zum Überqueren der Strasse sowie dem leichten Zweiradverkehr und dem motorisierten Verkehr zum Linkseinbiegen oder Linksabbiegen.

#### **Gewusst wie – das Wichtigste in Kürze**

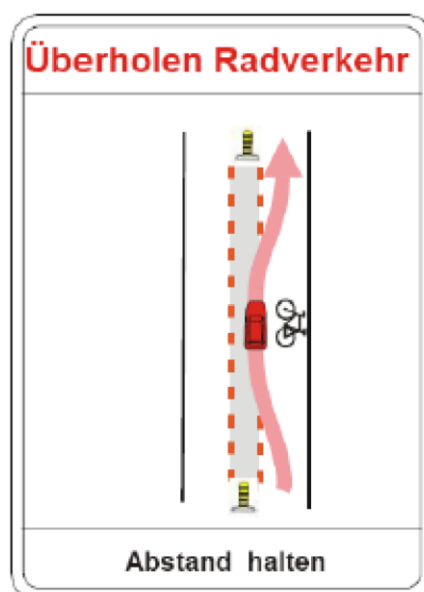
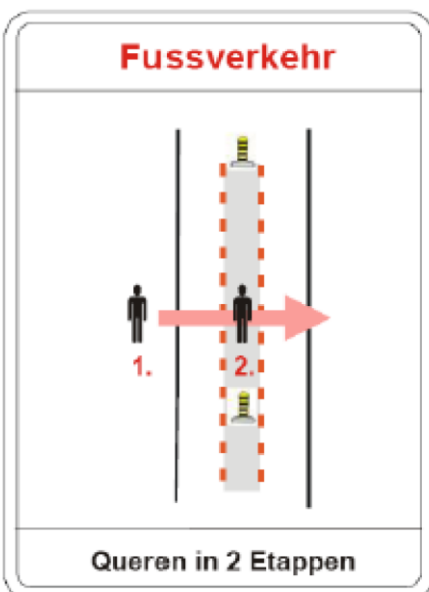
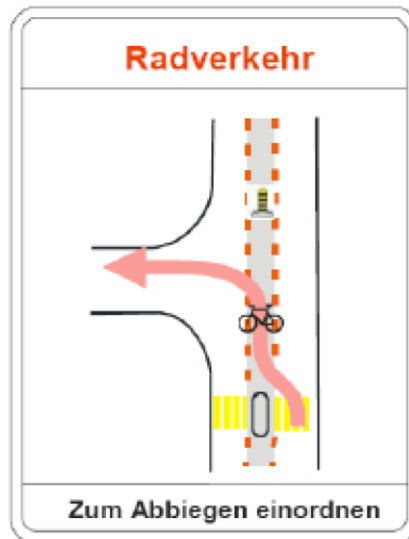
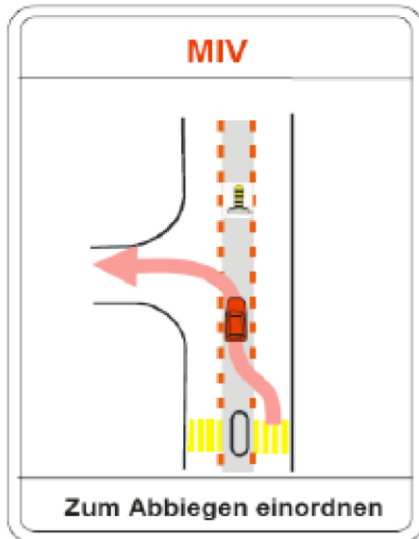
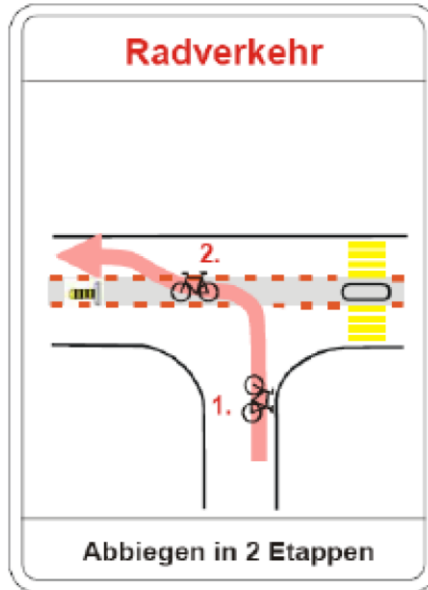
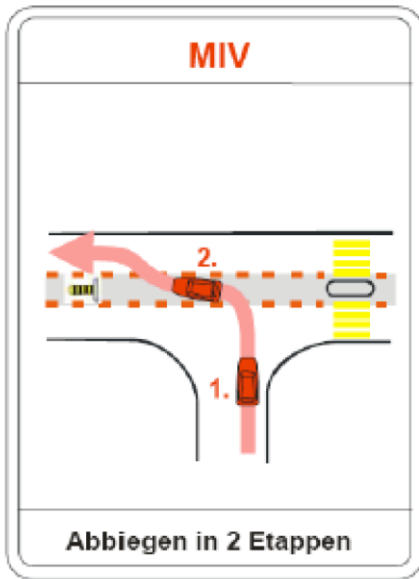
Beim Abbiegen von einer Querstrasse in die Hauptachse haben Fahrzeuglenkerinnen und Fahrzeuglenker die Möglichkeit, in zwei Etappen auf die Hauptachse zu gelangen. Dabei ist zuerst der von links kommende Verkehr zu beobachten und auf den Mehrzweckstreifen zu fahren. Anschliessend wird auf den von rechts kommenden Verkehr geachtet und in die Hauptstrasse eingebogen.

Ein Fahrzeuglenker, der auf der Hauptachse nach links in eine Querstrasse abbiegen will, kann den Mehrzweckstreifen wie eine Abbiegespur nutzen. Damit bleibt der Verkehr auf der Hauptachse flüssig.

Fussgängerinnen und Fussgänger können auf der vollen Länge des Mehrzweckstreifens die Strasse in Etappen queren. Befindet sich im Querungsbereich jedoch ein Fussgängerstreifen, ist dieser Fussgängerstreifen zu benutzen.

Auch Radfahrerinnen und Radfahrer steht der Mehrzweckstreifen fürs Ein- und Abbiegen sowie zum Queren der Strasse in zwei Etappen zur Verfügung.

Mehrzweckstreifen wie in Fislisbach gibt es in diversen Gemeinden auch im Kanton Aargau. Die Mehrzweckstreifen unterscheiden sich lediglich in ihrem Erscheinungsbild. Häufig sind Mehrzweckstreifen mit zwei gestrichelten Randlinien als Abgrenzung markiert.





Knoten Badener-/Dorfstrasse



Zentrum Gugger